

SENTINEL™ A50 Air

Automatyczna przyłbica spawalnicza do systemu nawiewowego



Lata praktyki spawalniczej uczą co jest naprawdę ważne w przyłbicy spawalniczej: komfort, dobra widoczność i technologia nowej generacji.

Każde zadanie specjalne wymaga specjalistycznego sprzętu, a jeśli chodzi o przyłbice oznacza to model SENTINEL™ używany przez najlepszych spawaczy.

- Poliamidowa rewolucyjna konstrukcja korpusu o wysokiej odporności na uderzenia.
- Nagłowie Halo™. Ergonomiczne, płynnie regulowane pięciopunktowe nagłowie zapewnia najwyższy komfort i wyważenie. Niskoprofilowa konstrukcja i centralny punkt obrotu zapewniają maksymalny prześwit nad głową, gdy przyłbica jest otwarta.
- Filtr spawalniczy ADF 5 – 13 DIN.
- Szerokie pole widzenia 100 x 60 mm
- Klasa optyczna 1/1/1/2.
- Dostępny z zewnątrz przycisk trybu szlifowania z 3 stopniami zaciemnienia.
- Kolorowy, dotykowy panel sterowania.

Więcej informacji na stronie esab.com.

Zastosowania

- Spawanie metodami MIG/MAG
- Cięcie plazmowe
- Szlifowanie oraz polerowanie
- Spawanie metodą TIG DC oraz AC
- Spawanie plazmowe
- Cięcie oraz spawanie gazowe
- Spawanie elektrodą otuloną MMA
- Cięcie metali



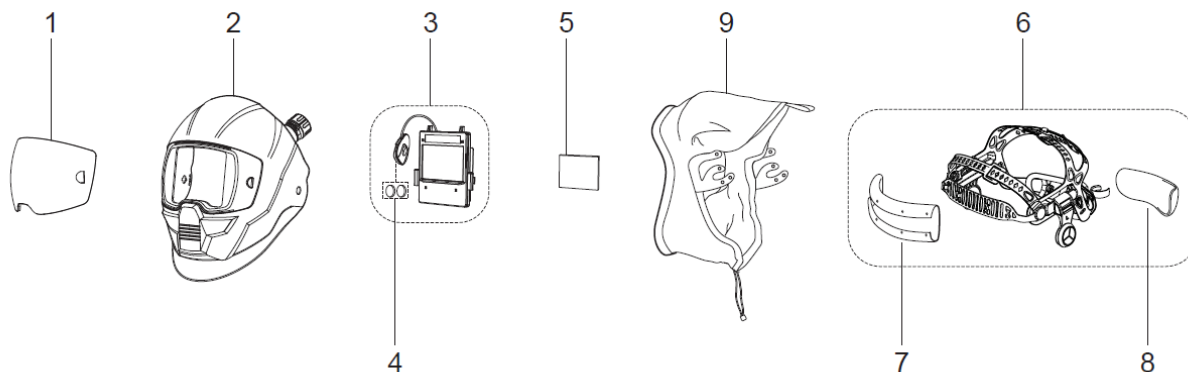
Przyłbica SENTINEL A50 Air przeznaczona jest do systemów nawiewowych Eco Air oraz Aristo® Air

SENTINEL™ A50 Air

| Dane techniczne | |
|-----------------------------|---|
| Wymiary filtra | 133 x 114 x 9 mm |
| Pole widzenia | 100 x 60 mm (3,93" x 2,36") |
| Stopnie zaciemnienia filtra | DIN 5-8 / 9-13 |
| Zasilanie | Wymienny akumulator fotowoltaiczny (2*CR2450, litowy). Sygnał niskiego poziomu baterii. |
| Czujniki optyczne | 4 |
| Szybkość przełączania | 1/25000 s z trybu jasnego na ciemny |
| Klasa optyczna | 1/1/1/2 |
| Normy | DIN plus, CE, EN175, EN 379, EN166, ANSI Z87.1, CSA Z94.3, AS/NZS 1338.1 |

| Informacje dot. zamawiania | |
|--|------------|
| Sentinel A50 for Air | 0700000801 |
| Aristo Air - system nawiewowy z wężem 1m | 0700002184 |
| Eco Air - system nawiewowy z wężem 1m | 0700002185 |

| Części zamienne i eksploatacyjne | | |
|----------------------------------|--|------------|
| 1 | Zewnętrzna szybka ochronna - przezroczysta | 0700000802 |
| 1 | Zewnętrzna szybka ochronna - bursztynowa | 0700000803 |
| 2 | Korpus przyłbicy SENTINEL A50 Air (kpl pod nawiew) | 0700000813 |
| 3 | Filtr samościennejący kpl z (2 x CR2450) | 0700000806 |
| 4 | 2 x CR2450 akumulator litowy | 0700000807 |
| 5 | Wewnętrzna szybka ochronna | 0700000808 |
| 6 | Zespół nagłowia A50 Air (wraz z opaską przeciwpotną) | 0700000805 |
| 7 | Przednia opaska przeciwpotna | 0700000810 |
| 8 | Tylna opaska przeciwpotna | 0700000812 |
| 9 | Uszczelka twarzy (A50 Air) | 0700000814 |



ESAB / esab.com

