

Integracja i automatyzacja procesów logistycznych



Optymalizacja
efektywność

Innowacja
wytrzymałość

Terminowość
szybkość

Jakość
precyzja

Design
modułowość

Lojalność
kompatybilność

Profesjonalizm
skalowalność

Korzyści



OGRANICZENIE KOSZTÓW

Wykorzystanie automatów wydających w znaczny sposób ogranicza koszty przekazywania asortymentu.



OSZCZĘDNOŚĆ CZASU

Do wydawania nie ma potrzeby angażowania innych osób, dzięki czemu skracany jest czas wydań.



KONTROLA

Automaty wpływają na ograniczenie zapasów magazynowych, zmniejszenie zużycia oraz na zwiększenie precyzji monitoringu kosztów.



RAPORTOWANIE

System do zarządzania urządzeniami umożliwia generowanie raportów wspomagających zarządzanie asortymentem. Dodatkowo z systemu może korzystać dostawca, który na bieżąco jest informowany o stanach towaru w danym urządzeniu.



CIĄGŁA PRACA 24H/7

Produkty mogą być wydawane niezależnie od godzin pracy, świąt oraz weekendów.

IRStock



SKALOWALNOŚĆ

IRStock posiada możliwość łączenia w zestawy z innymi maszynami bębnowymi oraz z rozwiązaniami IRLocker i IRDrawer



KONFIGUROWALNOŚĆ

bęben maszyny ma możliwość dopasowania liczby oraz wielkości komór, w celu optymalizacji wykorzystania przestrzeni.



INTUICYJNOŚĆ

21" ekran dotykowy umożliwia zaimplementowanie intuicyjnego interfejsu oraz przedstawienia personalizowanej zawartości



ERGONOMIA

w urządzeniu zastosowano szereg rozwiązań ułatwiających pracę oraz przemieszczania automatu



FUNKCJONALNOŚĆ

wbudowany czytnik kodów kreskowych oraz RFID ułatwiają zwrot produktów, skracają czas logowania, jednocześnie zwiększając kontrolę procesów



IRStock

- w pełni **zautomatyzowany** proces wydawania i zwracania produktów;
- **autoryzacja** dostępu do produktów – per pracownik lub grupa pracowników;
- pełna obsługa procesu **zwrotów** produktów;
- **modułowe** i elastyczne rozwiązanie, jeśli chodzi o konfigurację;
- możliwość wyposażenia urządzenia w **moduł płatności**.

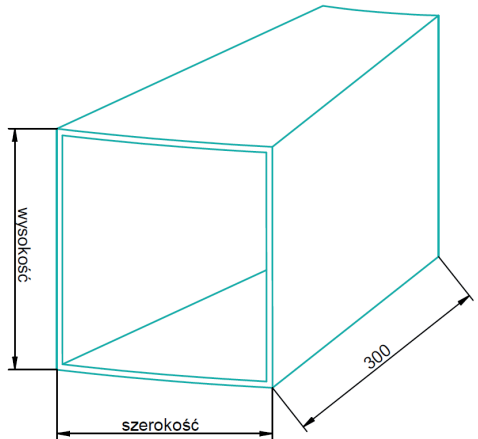


Liczba unikalnych indeksów	max. 945	max. 1138	max. 2083
Szerokość	110 cm	220 cm	330 cm
Wysokość	200 cm	200 cm	200 cm
Głębokość	84 cm	60/80 cm	80/60/80 cm

SPECYFIKACJA TECHNICZNA

Wysokość [mm]	2000
Szerokość [mm]	1100
Głębokość [mm]	840
Napięcie [V]	230 VAC- 50 Hz
Moc [W]	Max 200
Dopuszczalne obciążenie bębna [kg]	350

Wersja	Wewnętrzna	Zewnętrzna
Masa [kg]	530	600
Temperatura pracy [°C]	od 5 do 70	od -40 do 80
Pojemność (wysokość x szerokość) [mm]	Liczba komór	
80x50	945	
80x75	630	
80x150	315	
160x50	472	
160x75	315	
160x150	157	
240x50	315	
240x75	210	
240x150	105	



* W jednej konfiguracji bębna mogą znajdować się różne rozmiary skrytek

IRLocker

- nowoczesny i funkcjonalny system schowków;
- konstrukcja oraz urządzenia **odporne na warunki zewnętrzne**;
- możliwość dowolnej konfiguracji **schowków oraz szuflad**;
- rozwiązania konstrukcyjne **ułatwiające transport**.



IRLocker



IRLocker + IRStock



IRStock + IRLocker + IRStock



Liczba unikalnych indeksów	max. 193	max. 386	max. 579
Szerokość	110 cm	220 cm	330 cm
Wysokość	200 cm	200 cm	200 cm
Głębokość	60 cm	60 cm	60 cm

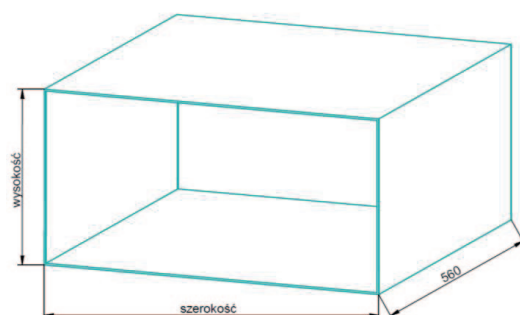
SPECYFIKACJA TECHNICZNA

Wysokość [mm]	2000
Szerokość [mm]	1125
Głębokość [mm]	600
Napięcie [V]	230 VAC- 50 Hz
Moc [W]	Max 200
Dopuszczalne pojedynczego schowka [kg]	50

Wersja	Wewnętrzna	Zewnętrzna
Masa [kg]	300	360
Temperatura pracy [°C]	od 5 do 70	od -40 do 80

Standardowe wymiary schowków (wysokość x szerokość)

Wysokość [mm]	Szerokość [mm]
130	145
290	145
290	330
605	330



IRDrawer

- nowoczesny i funkcjonalny system szufladowy;
- konstrukcja oraz urządzenia **odporne na warunki zewnętrzne**;
- możliwość dowolnej konfiguracji **szuflad**;
- rozwiązania konstrukcyjne **ułatwiające transport**.



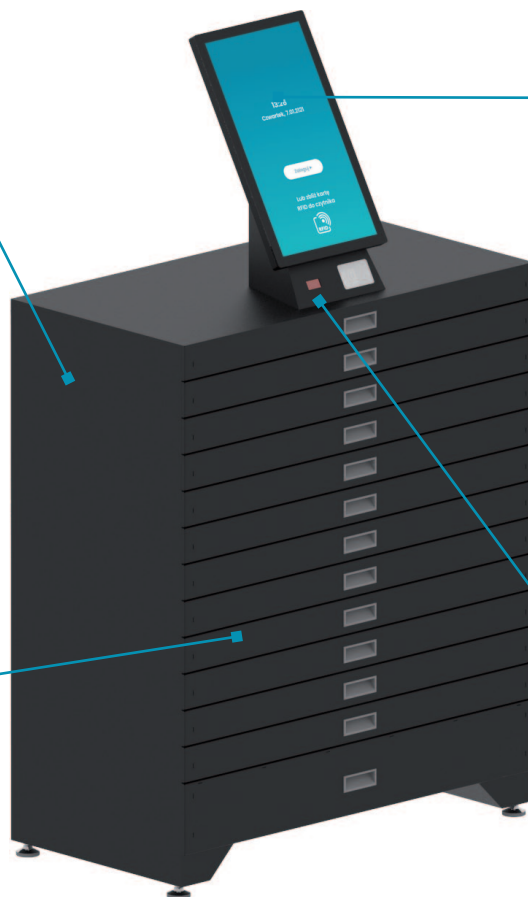
SKALOWALNOŚĆ

IRDrawer posiada możliwość łączenia w zestawy z innymi maszynami schowkowymi oraz z rozwiązaniami IRStock i IRLocker



KONFIGUROWALNOŚĆ

układ szuflad może być dopasowany do indywidualnych potrzeb klienta



INTUICYJNOŚĆ

21" ekran dotykowy umożliwia zaimplementowanie intuicyjnego interfejsu oraz przedstawienia spersonalizowanej zawartości



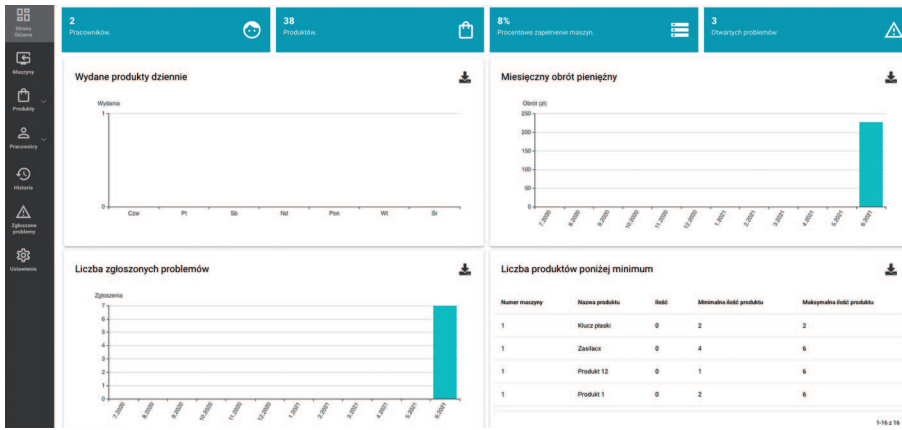
FUNKCJONALNOŚĆ

wbudowany czytnik kodów kreskowych oraz RFID ułatwiają zwrot produktów, skracają czas logowania, jednocześnie zwiększając kontrolę procesów

SPECYFIKACJA TECHNICZNA

Wysokość [mm]	1790 (bez układu ekranu 1210)	
Szerokość [mm]	1000	
Głębokość [mm]	600	
Napięcie [V]	230 VAC- 50 Hz	
Moc [W]	Max 200	
Dopuszczalne pojedynczego schowka [kg]	50	
Wersja	Wewnętrzna	Zewnętrzna
Masa [kg]	170	210
Temperatura pracy [°C]	od 5 do 70	od -40 do 80

IRSystem - do zarządzania procesami wydawania



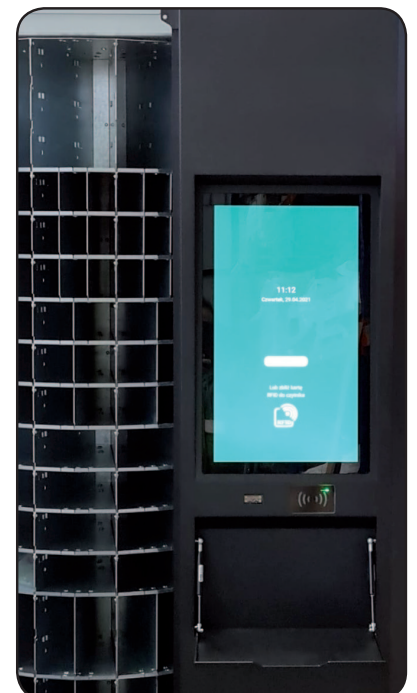
- system **CMS** umożliwiający integrację z systemami klientów typu ERP, GERP itp., rzeczywisty podgląd statusów na maszynie;
- **pełna kontrola** dostępu do maszyny i produktów;
- **moduł raportowy** z możliwością eksportu plików;
- możliwość **generowania** automatycznych **zamówień** produktów;
- maszyna może stać się automatycznym sklepem u Klienta;
- na życzenie Klienta istnieje możliwość **dostosowania** oprogramowania pod konkretne wymagania biznesowe.

Wyszukaj Eksportuj do csv

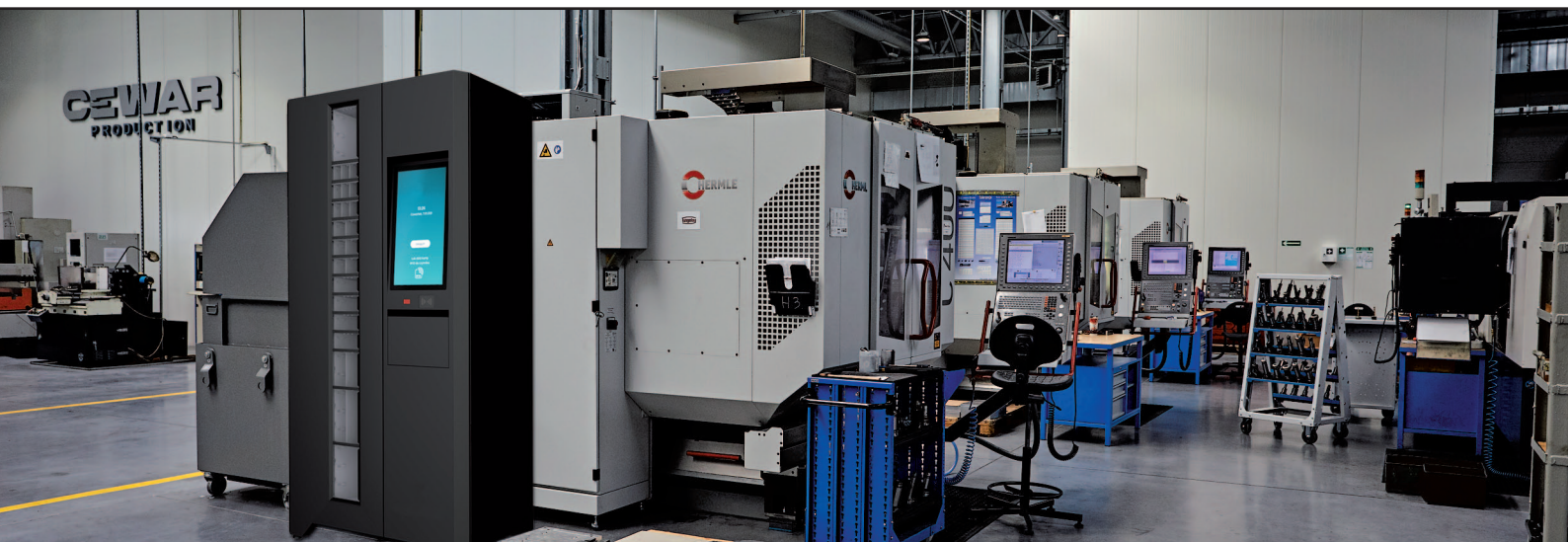
<p>Klucz płaski</p> <p>Kod produktu: KP231 Kod EAN: KP231 Cena: 7,50 zł</p> <p>Opis: Klucz płaski - narzędzie służące do dokręcania i odkręcania nakrętek i śrub...</p>	<p>Wiertarka</p> <p>Kod produktu: W2322 Kod EAN: W2322 Cena: 82,06 zł</p> <p>Opis: BOSCH Wiertarka bez zderu CBM 1400 RE 850W 210V GDM 1600 RE Professional wydajne...</p>	<p>Rękawice ochronne</p> <p>Kod produktu: RK244 Kod EAN: RK244 Cena: 2 zł</p> <p>Opis: Rękawice ochronne RS TGRAS wykonane z bawełny powlekane wysoko sztywnym...</p>	<p>Głowica</p> <p>Kod produktu: 88 Kod EAN: 121 Cena: 11,11 zł</p> <p>Opis:</p>	<p>Frez trzpieniowy</p> <p>Kod produktu: 33 Kod EAN: 33 Cena: 0,33 zł</p> <p>Opis:</p>	<p>Płytki skrawająca</p> <p>Kod produktu: Q Kod EAN: 111,11 zł</p> <p>Opis:</p>
<p>Wiertło</p> <p>Kod produktu: 12 Kod EAN: 33 Cena: 22,22 zł</p> <p>Opis:</p>	<p>Młotek</p> <p>Kod produktu: 123 Kod EAN: 213 Cena: 111,11 zł</p> <p>Opis:</p>	<p>Tarcza do cięcia</p> <p>Kod produktu: 55 Kod EAN: 677 Cena: 10 zł</p> <p>Opis:</p>	<p>Zasilacz</p> <p>Kod produktu: 55 Kod EAN: 66 Cena: 2000 zł</p> <p>Opis:</p>	<p>Klucz</p> <p>Kod produktu: 55 Kod EAN: Yy Cena: 888,88 zł</p> <p>Opis: 18h</p>	<p>Wkrętarka makita</p> <p>Kod produktu: N/N11 Kod EAN: 0 zł</p> <p>Opis:</p>

Nazwa	Akcje	Nazwa	Akcje	Nazwa	Akcje
Narzędzia	<input type="button" value="Usuń"/> <input type="button" value="Edytuj"/>	Klucze	<input type="button" value="Usuń"/> <input type="button" value="Edytuj"/>	Klucze płaskie	<input type="button" value="Usuń"/> <input type="button" value="Edytuj"/>
Ochronne	<input type="button" value="Usuń"/> <input type="button" value="Edytuj"/>	Wiertarki	<input type="button" value="Usuń"/> <input type="button" value="Edytuj"/>	rękawice ochronne	<input type="button" value="Usuń"/> <input type="button" value="Edytuj"/>
Płyny	<input type="button" value="Usuń"/> <input type="button" value="Edytuj"/>	Rękawice	<input type="button" value="Usuń"/> <input type="button" value="Edytuj"/>	do rąk	<input type="button" value="Usuń"/> <input type="button" value="Edytuj"/>
		keem	<input type="button" value="Usuń"/> <input type="button" value="Edytuj"/>		

Możliwość adaptacji rozwiązań



Gdzie stosować?



- RETAIL
- PRZEMYSŁ
- MEDYCYNA

zapraszamy do współpracy

Cewar Więch Spółka Jawna

20-331 Lublin, ul. Pancerniaków 1B
tel. +48 81 745 90 42, fax +48 81 745 90 47

Sekretariat Zarządu

tel./fax +48 81 748 37 82
sekretariat@cewar.com.pl

Dział Handlowy / Dystrybucja

20-331 Lublin, ul. Pancerniaków 1B
tel. +48 81 748 16 19, fax +48 81 745 90 47

Zakład Produkcyjny

20-270 Lublin, ul. Braci Krausse 3
tel. +48 81 472 90 09
produkcja@cewar.com.pl

www.cewar.com.pl

